

SO ERLEBE ICH TEILHABE IN HESSEN

Der LWV Hessen befragt Menschen mit
Behinderungen

ICH BIN
GEFRAGT!



Ab November 2023 startet eine hessenweite Befragung durch den LWV Hessen.

WAS IST DAS ZIEL DER BEFRAGUNG?

Der LWV Hessen möchte wissen, wie Menschen mit Behinderungen in Hessen leben.

- Was unterstützt Sie?
- Was muss sich vielleicht verändern?
- Wie zufrieden sind Sie?

Dafür werden Menschen befragt, die durch den LWV Hessen Unterstützung erhalten.

WARUM SOLLTEN SIE TEILNEHMEN?

Jede Meinung zählt: Nur wenn viele Menschen an der Befragung teilnehmen, erhält der LWV Hessen ein umfassendes Bild zu den oben gestellten Fragen.

Sie wissen am besten, was Sie unterstützt und was sich vielleicht verändern muss.

WER FÜHRT DIE BEFRAGUNG DURCH?

Die Befragung ist durch den LWV Hessen beauftragt und wird von der Beratungsfirma xit GmbH durchgeführt.

Die Befragung findet in einem persönlichen Gespräch statt und dauert etwa 45 Minuten.

WIE KÖNNEN SIE AN DER BEFRAGUNG TEILNEHMEN?

1. SCHRITT:

Sie bekommen einen Brief.



2. SCHRITT:

Sie schicken die unterschriebene Einverständniserklärung an die xit GmbH.



3. SCHRITT:

Die xit GmbH meldet sich bei Ihnen. Sie machen zusammen einen Termin aus.



4. SCHRITT:

Sie bestimmen, wo das persönliche Gespräch stattfindet.



UM WELCHE THEMEN GEHT ES?

Unsere Themen: gesellschaftliche Teilhabe, Wohnen, Freizeitgestaltung, Arbeit, soziale Beziehungen, Unterstützungsbeziehungen, Selbstbestimmung usw.



DATENSCHUTZ

Datenschutz ist dem LWV Hessen sehr wichtig. Alle persönlichen Daten werden anonymisiert. Das bedeutet, der LWV Hessen erhält die Antworten aus der Befragung ohne konkreten Personenbezug.

NEUGIERIG?

Weitere Informationen unter
www.lwv-hessen.de/nachgefragt



HABEN SIE NOCH FRAGEN ZUM GESPRÄCH?

xit GmbH
E-Mail: befragung-lwv@xit-online.de
Telefon: 0911 20227 44

SIE MÖCHTEN MITMACHEN, HABEN ABER KEINEN BRIEF ERHALTEN?

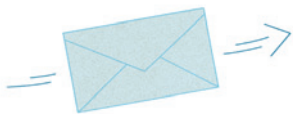
Bitte kontaktieren Sie die xit GmbH
E-Mail: befragung-lwv@xit-online.de
Telefon: 0911 20227 44

HABEN SIE ALLGEMEINE FRAGEN?

LWV Hessen
E-Mail: nachgefragt@lwv-hessen.de

Der Landeswohlfahrtsverband Hessen wird getragen von den hessischen Landkreisen und kreisfreien Städten und ermöglicht die gesellschaftliche Teilhabe behinderter Menschen.

- Er unterstützt behinderte, psychisch kranke und sozial benachteiligte Menschen in ihrem Alltag und im Beruf.
- Er finanziert Leistungen nach dem Sozialen Entschädigungsrecht.
- Er ist Träger von Förderschulen und Frühförderstellen.
- Er ist Alleingesellschafter der Vitos gGmbH, die einen wesentlichen Teil der psychiatrischen Versorgung in Hessen sicherstellt.



IMPRESSUM

Herausgeber

Landeswohlfahrtsverband
Hessen Fachbereich Grundsatz
und Steuerung
Ständeplatz 6-10
34117 Kassel

Text/Redaktion

Johanna Zühlke
Laurine Hellmuth
Angela Mall
Bernd Bark

Gestaltung & Illustration

Lisa Röper

Druck

Druckerei des LWV Hessen

Stand

August 2023

Mehr über den LWV finden

Sie auf unserer Internetseite:

www.lwv-hessen.de